



SOCIETE PROTECTION INCENDIE

2251, Boulevard des termes – 06210 Mandelieu

Téléphone : 06.60.58.14.25

E-mail : societeprotectionincendie@gmail.com

EXTINCTEURS - FORMATIONS - PLANS - SIGNALIQUES - ELECTRICITE

Rapports, Devis, Maintenance, Mises aux normes incendie et électrique, Rénovations

Sécurité incendie : une norme précise les principes de conception pour les consignes affichées dans les établissements

Dans une situation d'incendie, les plans d'évacuation, les plans d'intervention, documents et plans techniques sont indispensables pour garantir une intervention efficace dans un local ou un bâtiment. Mais les informations affichées doivent répondre à certaines caractéristiques. Une norme AFNOR précise lesquelles.

La norme NF X 08-070 « Informations et instructions de sécurité — Consignes et instructions, plans d'évacuation, plans d'intervention, plans et documentation technique de sécurité » établit les principes de conception auxquelles doivent répondre les consignes de sécurité-incendie affichées dans les locaux et établissements. Ces dernières contiennent des informations relatives au secours, à l'évacuation et au sauvetage du personnel et du public.

Afin de faciliter la sécurité des personnes présentes et informer de manière claire et concise, de nombreux facteurs doivent être respectés dans les documents d'informations et d'instructions de sécurité : disposition, lisibilité, utilisation des couleurs et des pictogrammes, matériaux du plan...



Ainsi, les informations figurant sur les consignes et instructions de sécurité doivent être lisibles depuis la distance d'observation prévue. Il convient de choisir les polices de caractères pour optimiser la lisibilité à la distance d'observation prévue. Par ailleurs, les plans d'évacuation doivent être réalisés pour résister suffisamment aux conditions environnementales sur le site d'utilisation pour la durée de service prévue (par exemple résistance aux UV et résistance à l'humidité).

Ce document normatif, publié en juin 2013, a été réalisé par la commission de normalisation AFNOR X08C « Symboles graphiques et pictogrammes ». Il remplace les normes homologuées NF S 60-303 « Protection contre l'incendie – Plans et consignes affichés » et NF ISO 6790 « Equipement de protection et de lutte contre l'incendie – Symboles graphiques pour plans de protection contre l'incendie – Spécifications » de septembre 1987 pour permettre une meilleure cohérence avec la norme ISO 23601 relative aux plans d'évacuation et de secours publiée en 2009.

Cette norme s'adresse aux concepteurs, fabricants, utilisateurs (service de sécurité des entreprises) mais également aux sapeurs-pompiers et aux architectes.



SOCIETE PROTECTION INCENDIE

2251, Boulevard des termes – 06210 Mandelieu

Téléphone : 06.60.58.14.25

E-mail : societeprotectionincendie@gmail.com

EXTINCTEURS - FORMATIONS - PLANS - SIGNALIQUES - ELECTRICITE
Rapports, Devis, Maintenance, Mises aux normes incendie et électrique, Rénovations

Norme NF X 08-070 plan de sécurité

Finalité de la norme NF X 08-070

C'est une **norme Afnor** qui intègre dans les normes françaises la **norme internationale ISO 23601** relative aux plans d'évacuation et de secours publiée en 2009. Elle remplace depuis le 1er juin 2013 les anciennes normes homologuées **NF S 60-303** (« Protection contre l'incendie – Plans et consignes affichés ») et **NF ISO 6790** (« Equipement de protection et de lutte contre l'incendie – Symboles graphiques pour plans de protection contre l'incendie – Spécifications »). Elle s'intitule « **Informations et instructions de sécurité – Consignes et instructions, plans d'évacuation, plans d'intervention, plans et documentation technique de sécurité** ».

Destinée à **renforcer le rôle du plan d'évacuation et du plan d'intervention**, elle établit les principes de conception auxquelles doivent répondre les consignes et instructions de sécurité-incendie affichées dans les locaux et établissements. Ces documents contiennent des informations concernant **le secours, l'évacuation et le sauvetage des occupants** d'un local ou d'un établissement.

Les principes de la norme NF X 08-070

Les consignes et instructions, plans d'évacuation et plans d'intervention sont des documents **destinés à être affichés**. Dans une situation d'urgence telle qu'un incendie, il est indispensable que l'information soit fournie de manière à générer une **action efficace et rapide**, à la fois de la part des **occupants** du bâtiment et **pour les secours** qui vont intervenir. Ces documents doivent donc répondre à des **règles très précises en matière de clarté et de lisibilité** pour garantir une sécurité maximale aux personnes.

La norme NF X 08-070 liste les **critères auxquels doivent répondre les consignes et instructions, les plans d'évacuation et les plans d'intervention**. Parmi ces critères figurent la **disposition** des textes, l'utilisation de **couleurs spécifiques** et de **pictogrammes** précis, les **matériaux** dans lesquels ces documents devront être réalisés pour ne pas être endommagés par l'humidité et les rayons UV notamment, et résister au temps et aux conditions environnantes du lieu d'affichage. Pour optimiser la lisibilité, la **taille des caractères** doit être adaptée à la distance d'observation prévue.



SOCIETE PROTECTION INCENDIE

2251, Boulevard des termes – 06210 Mandelieu

Téléphone : 06.60.58.14.25

E-mail : societeprotectionincendie@gmail.com

EXTINCTEURS - FORMATIONS - PLANS - SIGNALIQUES - ELECTRICITE

Rapports, Devis, Maintenance, Mises aux normes incendie et électrique, Rénovations

Il convient de distinguer le plan d'intervention destiné exclusivement aux sapeurs pompiers, le plan d'évacuation et les consignes de sécurité destinés pour le public et les travailleurs. Cet affichage est décrit par la norme NF X 08-070.

LE PLAN D'INTERVENTION

Il sert, en cas d'incendie, à se repérer à l'intérieur du bâtiment et à identifier les différents organes de coupure des fluides, mais également à localiser les locaux à risques. Il permet au responsable d'intervention de diriger ses équipes pour faciliter les reconnaissances, réaliser les sauvetages et limiter les propagations. C'est dans cet esprit qu'il ne doit pas être fixé : les pompiers doivent pouvoir l'emporter avec eux. Réalisé sur support inaltérable, les secours doivent pouvoir écrire dessus. Il doit être également suffisamment lisible et détaillé. Doivent y figurer, outre les dégagements, les espaces d'attente sécurisés et les cloisonnements principaux, l'emplacement : des divers locaux techniques et autres locaux à risques particuliers ; des dispositifs de commandes de sécurité ; des organes de coupure des fluides ; des organes de coupure des sources d'énergie ; des moyens d'extinction fixes et d'alarme. Il doit être situé à chaque entrée principale de l'établissement et doit regrouper l'ensemble des niveaux.

LES CONSIGNES ET PLAN D'EVACUATION

Les consignes en cas d'incendie sont quant à elles destinées pour le public et les travailleurs. Elles doivent être relativement succinctes et doivent montrer l'emplacement des moyens de secours à disposition, mais surtout le cheminement d'évacuation. Elles doivent aussi préciser la conduite à tenir en cas d'incendie. Affiché sur support fixe et inaltérable, le plan d'évacuation doit : contenir un plan de masse du bâtiment ou du niveau concerné ; contenir les éléments nécessaires à l'évacuation des personnes (point de rassemblement, cheminement jusqu'à la sortie de secours, EAS) ; contenir les éléments nécessaires à la première intervention (extincteurs, alarme...).

Des consignes doivent indiquer :

- les modalités d'alerte des sapeurs-pompiers
- les dispositions à prendre pour assurer la sécurité du public et du personnel
- les dispositions à prendre pour favoriser l'évacuation des personnes en situation de handicap ou leur évacuation différée si celle-ci est rendue nécessaire
- la mise en œuvre des moyens de secours de l'établissement
- les dispositions complémentaires suivant le type de l'établissement

Les consignes et plans d'évacuation doivent être placés :

aux points stratégiques, notamment à chaque étage aux points d'accès principaux, à proximité des ascenseurs et des escaliers et aux principales jonctions et intersections. à des emplacements où les occupants peuvent se familiariser avec les procédures comme par exemple entrée principale, accès du personnel, distribution de boissons, cafétérias, bureaux, lieux de réunion, salles d'attente, cuisine, chambres d'hôtel, ...

QUELLES SONT LES BÂTIMENTS CONCERNÉS ?

L'ensemble des types de bâtiments, avec des règles complémentaires spécifiques au règlement de sécurité auquel ils sont soumis : bâtiments recevant du public : arrêté du 25 juin 1980, arrêté du 22 juin 1990 ; bâtiments recevant des travailleurs : Code du travail ; bâtiments d'habitation : Code de la construction et de l'habitation, arrêté du 31 janvier 1986 ; immeubles de grande hauteur : arrêté du 18 octobre 1977



SOCIETE PROTECTION INCENDIE

2251, Boulevard des termes – 06210 Mandelieu

Téléphone : 06.60.58.14.25

E-mail : societeprotectionincendie@gmail.com

EXTINCTEURS - FORMATIONS - PLANS - SIGNALIQUES - ELECTRICITE

Rapports, Devis, Maintenance, Mises aux normes incendie et électrique, Rénovations

NOUVELLE NORME NF X 08-070

EN SYNTHÈSE



Cette nouvelle norme est le fruit du travail entre professionnels de la sécurité incendie pour :

- > faciliter la compréhension des plans avec des symboles plus claires
- > renforcer le rôle du plan d'évacuation et du plan d'intervention



CE QUI NE CHANGE PAS

Le respect de la norme garantit la bonne conception et fabrication de vos plans de sécurité incendie :

- > Des consignes de sécurité adaptées (ERP, habitation, parking, hôtel, hôpital...)
- > Des informations lisibles et visibles pour une compréhension efficace
- > Une représentation simple et compréhensible de la structure du bâtiment
- > Une installation des plans aux points stratégiques

Plans d'évacuation : point d'accès principaux, à proximité des escaliers ou ascenseurs, aux principales jonctions et intersections, à des emplacements où les occupants peuvent se familiariser avec les moyens d'évacuation

Plans d'intervention : à proximité immédiate de chaque entrée du bâtiment (avec une représentation du sous-sol, RDC + étages)



CE QUI CHANGE POUR DE MEILLEURS PLAN D'EVACUATION & PLANS D'INTERVENTION

Des nouveaux symboles de la NF X 08-070 sont utilisés pour les plans :

- Extincteur
- Déclencheur manuel
- Issue finale de secours
-

Une liste de symboles est préconisée pour chaque type de plan :

- > une liste de symboles unique pour des plans d'évacuation lisibles et simples (itinéraire d'évacuation, sorties, EAS, moyens d'alarme et équipements de première intervention)



- > une liste de symboles unique et spécifique et adaptée au personnel d'intervention / aux sapeurs-pompiers (éléments de base, éléments concernant la sécurité incendie, les éléments de défense extérieure, les éléments concernant les installations techniques)



* Exemples / liste des symboles non exhaustive

A NOTER : la liste des symboles complète est disponible dans notre base



A NOTER

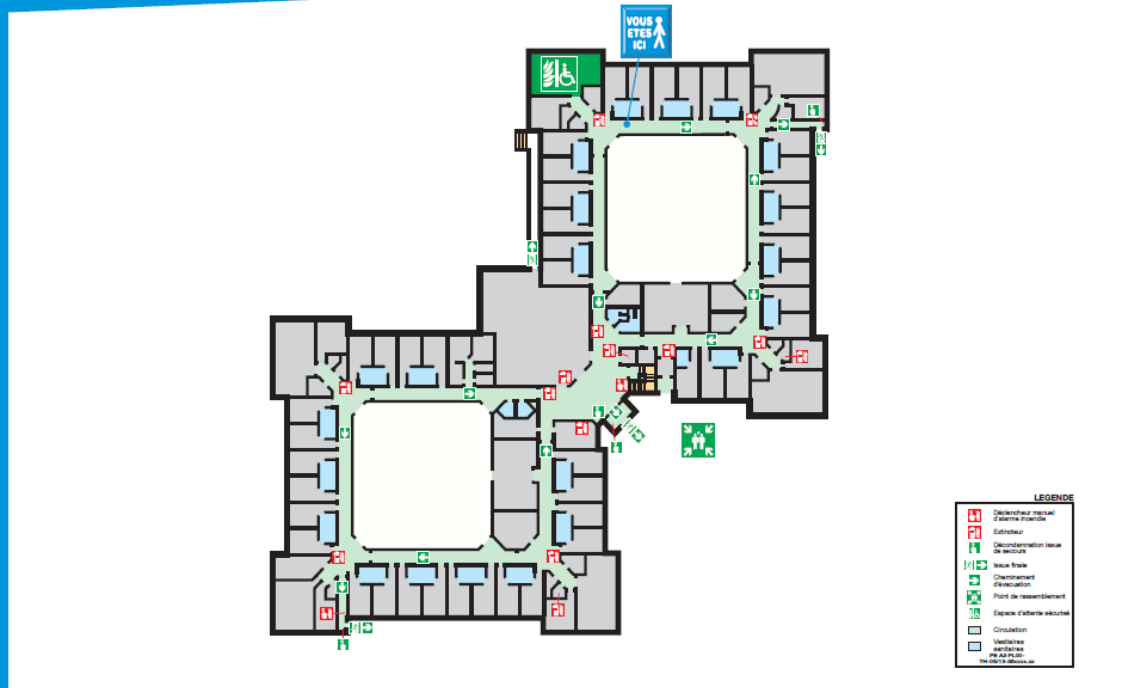
Afin de garantir la qualité de vos plans, les éléments à faire figurer doivent être précis.

> Plan d'évacuation: le plan actualisé du site, l'identification des itinéraires d'évacuation, l'emplacement des éléments devant figurer sur le plan, l'emplacement des zones de refuge et point de rassemblement.

> Plan d'intervention: le plan actuel du site, l'intégralité des niveaux, l'emplacement des éléments devant figurer sur le plan (emplacement des locaux techniques, zones de mise en sécurité...).

PLAN D'EVACUATION

APPLICATION STRICTE DE LA NF X 08-070 : PLAN D'EVACUATION SIMPLE ET COMPREHENSIBLE





SOCIETE PROTECTION INCENDIE

2251, Boulevard des termes – 06210 Mandelieu

Téléphone : 06.60.58.14.25

E-mail : societeprotectionincendie@gmail.com

EXTINCTEURS - FORMATIONS - PLANS - SIGNALIQUES - ELECTRICITE

Rapports, Devis, Maintenance, Mises aux normes incendie et électrique, Rénovations

PLAN D'INTERVENTION

APPLICATION STRICTE DE LA NF X 08-070 : PLAN SPECIFIQUE ET ADAPTE AU SERVICE DES SECOURS. Lecture dans l'agence.

LEGENDE

	Accès pompiers principal		Décondamnation issue de secours
	Accès pompiers		Issue finale
	Déclencheur manuel d'alarme incendie		Cheminement d'évacuation
	Commande de désenclenchage		Point de rassemblement
	Contrôleur de mise en sécurité incendie		Espace d'attente sécurisé
	Coupeur gaz		Circulation
	Alim. électrique		Vestibule sanitaire
	PLANS		Poteau d'incendie
	Airât d'urgence		Airât d'urgence

NF X 08-070 UNE PROCEDURE A RESPECTER

IMPORTANT : afin de rester conforme à la norme NF X 08-070, il est important de respecter les règles suivantes. En cas de validation finale, il est impératif
 - de renseigner notre CARTOUCHE DE LIAISON
 - de cocher la partie "couleur orange" et "couleur rose"

1 1er CAS D'APPLICATION STRICTE

"CARTON ROSE" : retour de BON A TIRER (BAT) pour validation et production des plans définitifs avec ou sans modification.

"CARTON ORANGE" : nous appliquons DES SYMBOLES UNIQUES de la NF X 08 070 par type de plan.

1 PE A3 plast. cadre gris Dossier N°: 35 par : Thibaud le: 01/08/14 Collaborateur: M. Votre N° de CV:	VÉRIFIEZ L'INTEGRALITE DU DOCUMENT: ORTHOGRAPE DE L'ADRESSE ET DES TEXTES DU PLAN POSITION ET NOMBRE DE PLANS CONSIGNES DE SECURITE N° D'URGENCE ET POINT DE RASSEMBLEMENT.	TIRAGE DEFINITIF : <input checked="" type="checkbox"/> avec modifications <input checked="" type="checkbox"/> sans modifications Signature: _____ (pour tirage) IMPERATIF
	<input type="checkbox"/> NOUVEAU B.A.T. <input type="checkbox"/> PLANS PROVISOIRES (sur papier facturé)	<input checked="" type="checkbox"/> Par défaut nous appliquons la NF avec des symboles uniques pour PE et PI <input type="checkbox"/> Par exception tous les symboles sont reportés sur tous les plans (pour des raisons propres au fonctionnement de l'établissement.)

2 2ème CAS D'APPLICATION SOUPLE

"CARTON ROSE" : retour de BON A TIRER (BAT) pour validation et production des plans définitifs avec ou sans modification.

"CARTON ORANGE" : nous appliquons des symboles de la Norme NF X 08-070, et en accord avec l'établissement (par exception), tous les symboles sont reportés sur TOUS LES PLANS (selon les termes de la NF X 08-070), voir extrait de la Norme dans la page à suivre

1 PE A3 plast. cadre gris Dossier N°: 35 par : Thibaud le: 01/08/14 Collaborateur: M. Votre N° de CV:	VÉRIFIEZ L'INTEGRALITE DU DOCUMENT: ORTHOGRAPE DE L'ADRESSE ET DES TEXTES DU PLAN POSITION ET NOMBRE DE PLANS CONSIGNES DE SECURITE N° D'URGENCE ET POINT DE RASSEMBLEMENT.	TIRAGE DEFINITIF : <input checked="" type="checkbox"/> avec modifications <input checked="" type="checkbox"/> sans modifications Signature: _____ (pour tirage) IMPERATIF
	<input type="checkbox"/> NOUVEAU B.A.T. <input type="checkbox"/> PLANS PROVISOIRES (sur papier facturé)	<input checked="" type="checkbox"/> Par défaut nous appliquons la NF avec des symboles uniques pour PE et PI <input type="checkbox"/> Par exception tous les symboles sont reportés sur tous les plans (pour des raisons propres au fonctionnement de l'établissement.)



SOCIETE PROTECTION INCENDIE

2251, Boulevard des termes – 06210 Mandelieu

Téléphone : 06.60.58.14.25

E-mail : societeprotectionincendie@gmail.com

EXTINCTEURS - FORMATIONS - PLANS - SIGNALIQUES - ELECTRICITE

Rapports, Devis, Maintenance, Mises aux normes incendie et électrique, Rénovations

ANNEXES

NF X 08-070



SOCIETE PROTECTION INCENDIE

2251, Boulevard des termes – 06210 Mandelieu

Téléphone : 06.60.58.14.25

E-mail : societeprotectionincendie@gmail.com

EXTINCTEURS - FORMATIONS - PLANS - SIGNALIQUES - ELECTRICITE

Rapports, Devis, Maintenance, Mises aux normes incendie et électrique, Rénovations

PLAN D'EVACUATION

CE QUI CHANGE / LISTE COMPLETE DES SYMBOLES UNIQUES DESTINES AUX PLANS D'EVACUATION

ANCIENNE NORME 60-303	NORME NF X 08-070	ANCIENNE NORME 60-303	NORME NF X 08-070
<ul style="list-style-type: none"> Cheminement d'évacuation Issue finale Point de rassemblement Espace d'attente sécurisé Débrillateur Pharmacie 	<ul style="list-style-type: none"> Cheminement d'évacuation Issue finale Point de rassemblement Espace d'attente sécurisé Débrillateur Pharmacie 	<ul style="list-style-type: none"> Déclencheur manuel d'alarme incendie Téléphone Extincteur CO2 Extincteur à poudre Extincteur à eau pulvérisée Extincteur CO2 sur roues Extincteur à poudre sur roues Extincteur à eau pulvérisée sur roues Robinet d'incendie armé Porte coupe-feu 	<ul style="list-style-type: none"> Déclencheur manuel d'alarme incendie Téléphone de sécurité incendie Extincteur Extincteur sur roues Robinet d'incendie armé Porte coupe-feu
<ul style="list-style-type: none"> Ascenseurs monte-charge Vous êtes ici 	<ul style="list-style-type: none"> Ascenseur Monte-charge Élévateur pour personnes à mobilité réduite (PMR) Vous êtes ici 		

PLAN D'INTERVENTION

CE QUI CHANGE / SYMBOLES UNIQUES DESTINES AUX PLANS D'INTERVENTION

Éléments de base	Éléments concernant la défense extérieure contre l'incendie	Éléments concernant l'installation technique (1/2)	Éléments concernant l'installation technique (2/2)
<ul style="list-style-type: none"> Cheminement d'évacuation Issue finale Point de rassemblement Espace d'attente sécurisé Débrillateur Pharmacie Ascenseur Monte-charge Élévateur pour personnes à mobilité réduite (PMR) Ascenseur prioritaire Vous êtes ici Déclencheur manuel d'alarme incendie Téléphone de sécurité incendie Extincteur CO2 sur roues Extincteur à poudre sur roues Extincteur à eau pulvérisée sur roues Robinet d'incendie armé Porte coupe-feu 	<ul style="list-style-type: none"> Poteau d'incendie Bouche d'incendie Point d'aspiration aménagé Accès pompiers principal Accès pompiers Équipement divers de lutte contre l'incendie (à préciser) Baie accessible Accès à une toiture Commande de désenfumage Colonne sèche Colonne humide Barrage eau incendie Bac à sable Commande manuelle d'un extincteur automatique total à un local SSI Système sécurité incendie Centralisateur de mise en sécurité incendie CMC 	<ul style="list-style-type: none"> Barrage général de l'eau Barrage partiel de l'eau Raccord égout Gaz sous pression Produits dangereux pour la santé et l'environnement Produits explosifs Vanne d'arrêt foudroiement - police Raccord ZAG Arrêt d'urgence Transformateur Local électrique Coupure électricité basse tension Coupure électricité haute tension Chaufferie Coupure gaz 	<ul style="list-style-type: none"> Coupure fluides médicaux Coupure oxygène Coupure hydrogène Coupure air comprimé Dépôt liquide inflammable Dépôt foudroiement Bouteilles de gaz Vide-ordures Local poubelles Machinerie ascenseur/monte-charge Groupe électrogène Groupe climatisation Groupe ventilation

* Extrait des symboles / La liste complète des symboles est présente dans notre base de données.